



RÉUNION D'INFORMATION SUR LE FRELON ASIATIQUE

MIEUX LE CONNAÎTRE POUR MIEUX LE COMBATTRE



Vespa velutina nigrithorax communément appelé Frelon asiatique

Lundi 28 janvier à 18h
salle de réunion de la Mairie

Réunion animée par des apiculteurs de Port d'Envaux du Syndicat apicole de l'Abeille Saintongeaise en partenariat avec la Mairie de Port d'Envaux.

**PRÉSERVONS
LA BIODIVERSITÉ**



**LUTTONS CONTRE
LE FRELON ASIATIQUE**

Des collectivités territoriales engagées

PARTICIPEZ À LA LUTTE COLLECTIVE CONTRE LE FRELON ASIATIQUE DANS LE DÉPARTEMENT DE LA MANCHE !



Programme soutenu par le Conseil Départemental du Calvados et par votre communauté de communes

LUTTE COLLECTIVE CONTRE LE FRELON ASIATIQUE DANS LE DÉPARTEMENT DU CALVADOS



Signalez les nids secondaires de frelon asiatique en mairie pour déclencher leur destruction

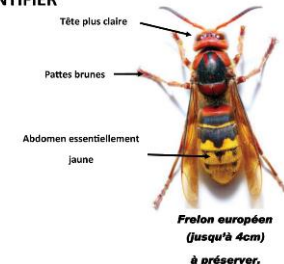
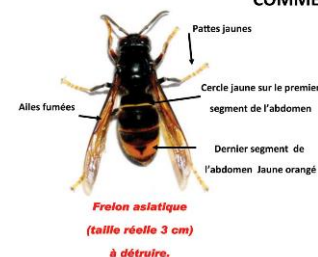
Signalez le nid à la mairie de la commune où il se situe, en indiquant vos coordonnées ainsi que sa localisation précise.

La lutte collective est confiée à la FDGDON. Le programme est soutenu par le Conseil Départemental de la Manche et les communes.



FRELON ASIATIQUE = DANGER

COMMENT L'IDENTIFIER



COMMENT RECONNAITRE SON NID

Nid Frelon asiatique



peut atteindre 80cm de diamètre
La plupart du temps dans les arbres à des hauteurs d'une quinzaine de mètres

Nid Frelon européen



Trou d'entrée du nid au dessous

N'y touchez pas, appelez la préfecture:

03.22.97.80.80

CLASSE ESPECE INVASIVE, IL EST DANGEREUX POUR LA SECURITE PUBLIQUE ET POUR LA FAUNE LOCALE

Directions des sécurités, service interministériel de défense et de protection civile

Direction départementale de la protection des populations

Bientôt la chasse aux fondatrices

À Saintes comme ailleurs, le frelon asiatique sévit dans les ruches avec des conséquences désastreuses sur les populations d'abeilles. Apiculteurs et Syndicat Apicole départemental partagent leurs recommandations.



**Abandonné par l'Etat, sans véritables
avancées des chercheurs, les citoyens
s'organisent avec les collectivités territoriales**



**Moyens de lutte
& destruction des nids**



**Moyens de lutte
& destruction des nids**









Vespa velutina

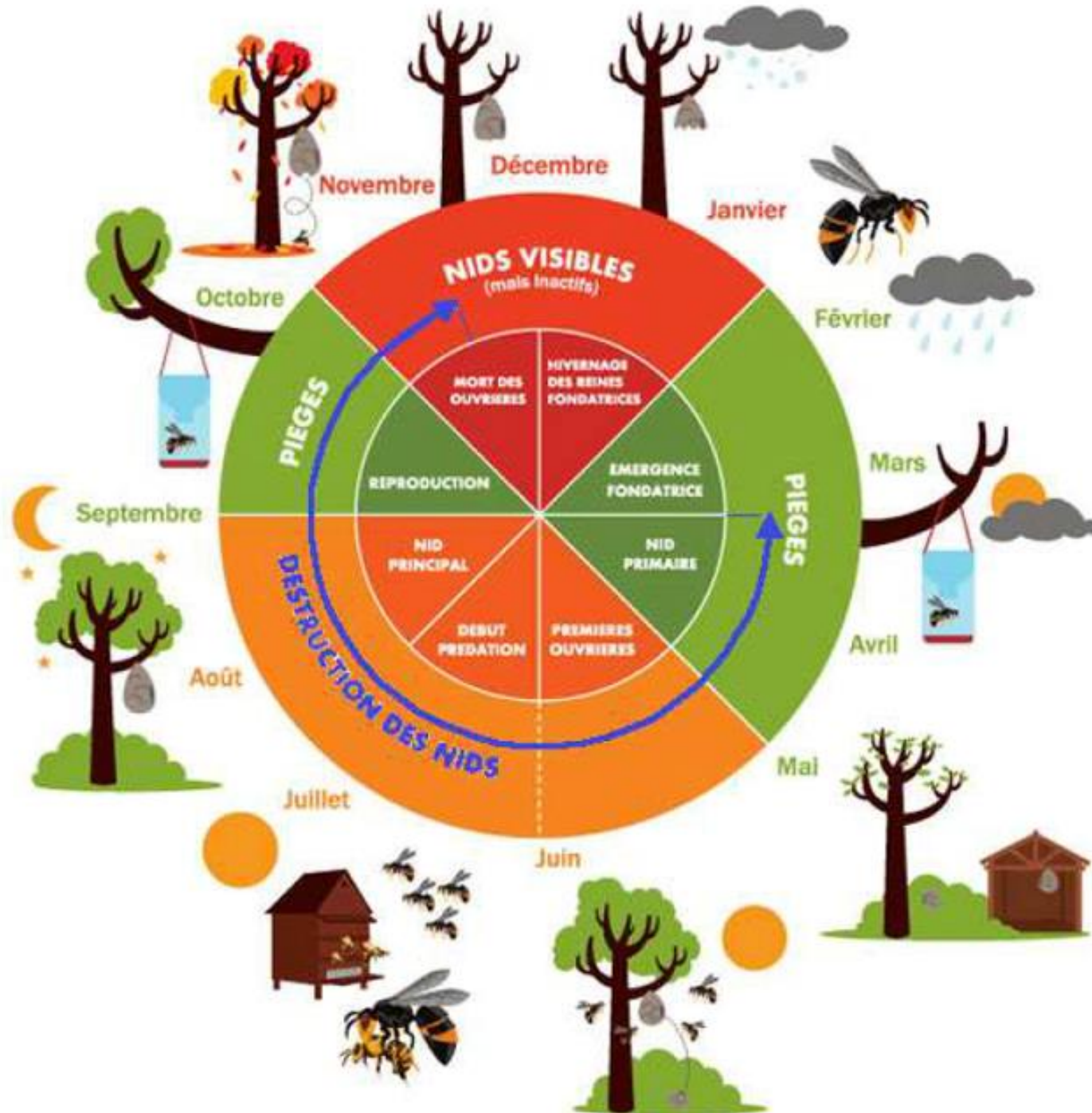
La destruction des nids à elle seule ne empêche pas la prolifération du frelon

CAR :

- ” La majorité des **nids** sont **en hauteur** dans des arbres.
- ” Une colonie moyenne « mâtures » libère 400 reines vers la mi-septembre. (Les plus importantes 550)
- ” De très nombreux **nids** sont **découverts après la chute des feuilles**
- ” Les jeunes reines **s'accouplent en automne** puis hibernent

Le piégeage des fondatrices est essentiel ! Pour être efficace et sélectif, il doit être conduit avec rigueur !





Cycle *Vespa velutina* et piégeage



Cycle *Vespa velutina* et piégeage

Le Cycle du frelon

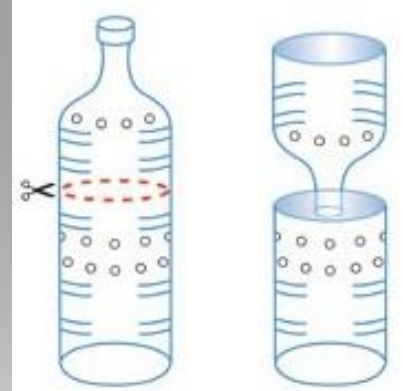
Janvier	Février	Mars	Avril	Mai	Juin	Juillet	Aout	Septembre	Octobre	Novembre	Décembre
		Phase N° 1									
			Phase N°2								
						Phase N° 3					
									Phase N° 4		

Phase N°1	<p><u>Piégeage des fondatrices 2010</u></p> <p>Les fondatrices sortent de leur refuge d'hiver, elles s'alimentent et chacune d'elles recherche un endroit pour construire un nid</p>		 <p>Frelon asiatique ♀</p>
Phase N° 2	<p><u>Recherche de nids primaires</u></p> <p>Le jeune nid est au départ sphérique avec une ouverture unique en dessous. La reine bâtit les premières cellules et pond des œufs qui donneront tous des ouvrières</p>		 
Phase N° 3	<p><u>Recherche de nids secondaires</u></p> <p>La colonie se développe et le nid augmente de volume. Le nid est composé de bois pourris. La reine ne sort plus et se consacre à la ponte. Les ouvrières bâtissent et rapportent des proies pour nourrir le couvain et des substances sucrées pour les adultes restés au nid.</p>		
Phase N° 4	<p><u>La chasse aux fondatrices 2011</u></p> <p>Les sexués émergent du nid et s'envolent pour s'accoupler. Le nid est le plus souvent en haut d'un arbre, dans un buisson, sous les charpentes, rebords de toits, vérandas et même au sol. Les mâles et les ouvrières ne passent pas l'hiver et seules les futures reines survivent et cherchent un abri pour l'hiver. Le nid d'hiver est abandonné.</p>		 <p>Frelon asiatique ♀</p>

Vespa velutina,

1ere période de piégeage :

Elle s'étend de fin février à début mai



- “ Il ne faut pas restreindre la mise en place aux abords des ruchers
- “ Les **nids primaires** sont souvent construits loin des ruchers **dans un abri fait par l'homme**
- “ À cette période, les fondatrices trouvent suffisamment de nourriture à proximité et importunent peu les ruchers
- “ En revanche, quand les nids secondaires sont bien développés, fin août, les frelons font plusieurs kilomètres pour alimenter les larves du nid

Vespa velutina,

2e période de piégeage :

Elle s'étend de début septembre à fin novembre

” C'est la période où les futures fondatrices qui ont quitté la colonie doivent se nourrir avant d'entrer en hibernation

Un piège contenant un mélange à base d'alcool et d'un sirop parfumé est sélectif (l'alcool fait fuir les abeilles et attire le frelon)

Les pièges



DE SANGOSSE

Siège social :

« Bonnel »

BP5

47480 PONT DU
CASSE

Tél. : +33

(0)5.53.69.36.30

<http://www.desangosse.fr/>



ESAT ALPHA

19 AVENUE BEAU

SOLEIL

64320 Idron

Tel : +33 (0)5 59 02 52
82

catalpha@wanadoo.fr
www.adapei64.fr



Veto pharmaVéto-pharma

14 avenue du Québec

91140 Villebon-sur-Yvette

Tél. : +33 (0)1 69 18 84 80

www.vetopharma.com

1 piège
plus
grand est
à l'étude

Les appâts

Nombreuses recettes :

- “ Vin blanc sirop de grenadine ou de cassis
- “ $\frac{3}{4}$ de Bière brune, $\frac{1}{4}$ de vin blanc avec sirop de cassis ou framboise
- “ Vin rouge et sirop de cassis
- “ Etc.



Les emplacements

V.V. revient souvent aux mêmes emplacements :

” Privilégier :

- . Les secteurs où il a été repéré N-1
- . Les ruchers

” Où placer les pièges :

- . Plutôt au soleil du matin et ombre l'après midi
- . Sous des arbres mellifères en fleurs

Lutte contre V.V. en Ile-et-Vilaine



Moyens techniques :

- ” **Réunions** d'information régulières
- ” Distribution de **plaquettes d'Informations** sur le frelon
- ” **Piégeage de printemps**
 - . **sélectivité** apportée par un strict **arrêt du piégeage le 15 mai**
 - . Appât : **bière/vin blanc/sirop de grenadine** bon marché

3000 fondatrices capturées du 15/4 au 15/5 !!!

La maintenance

Éviter de transporter les pièges :

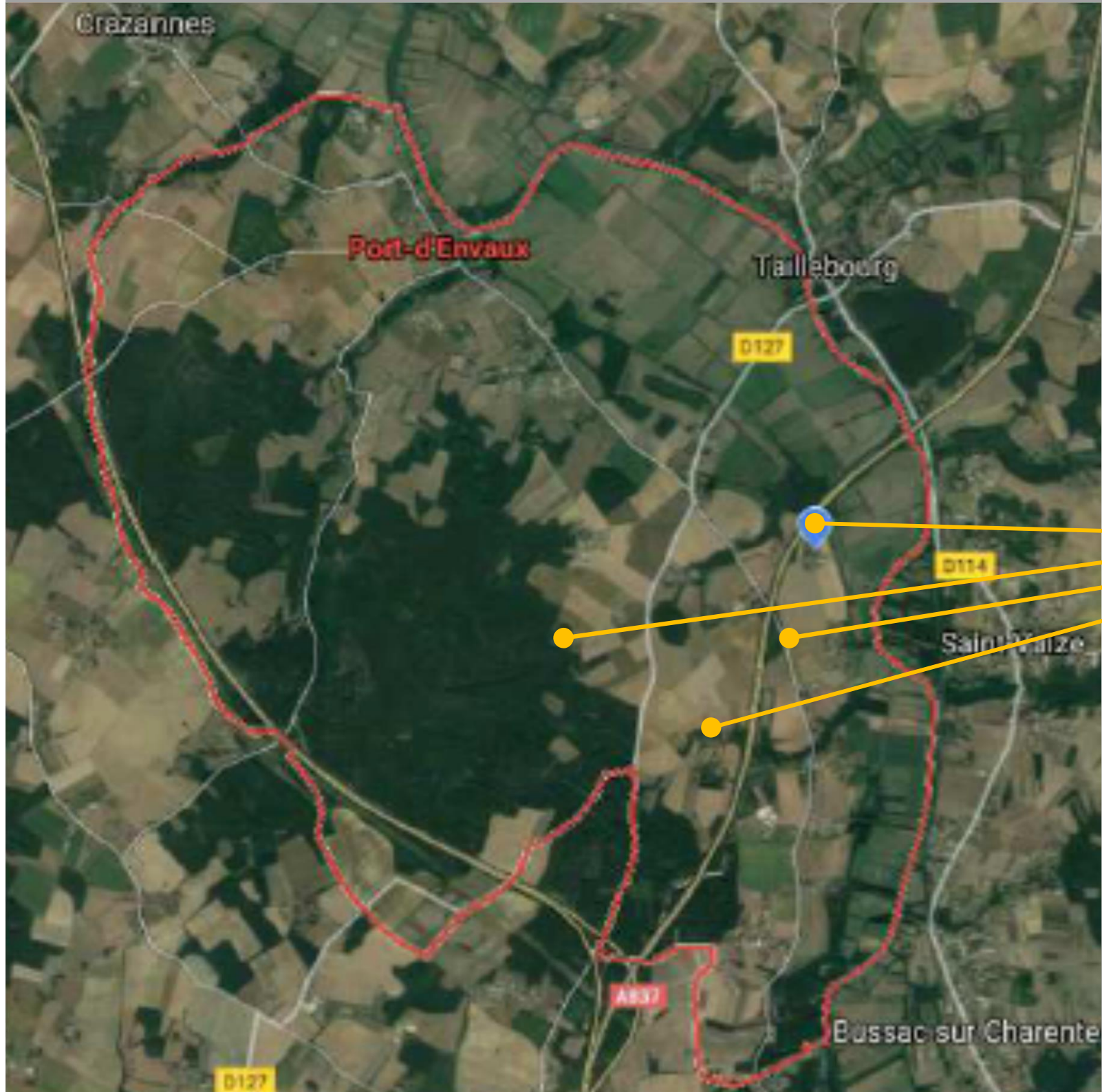
- ” Enlever les captures avec une fourchette 1 fois/semaine
- ” Laisser quelques frelons à l'intérieur (leur phéromones semblent attirer les autres)



Le piégeage a montré son utilité

**Un programme de
lutte collective améliore les résultats**

**Tout relâchement se traduit par une
pression supplémentaire**



(1 comptage par semaine)

15 Oct – 30 Nov

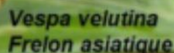
Prénom : _____

Adresse :

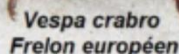
Tél :

Adresse mail :@.....

Frelon Asiatique



Frelon Européen



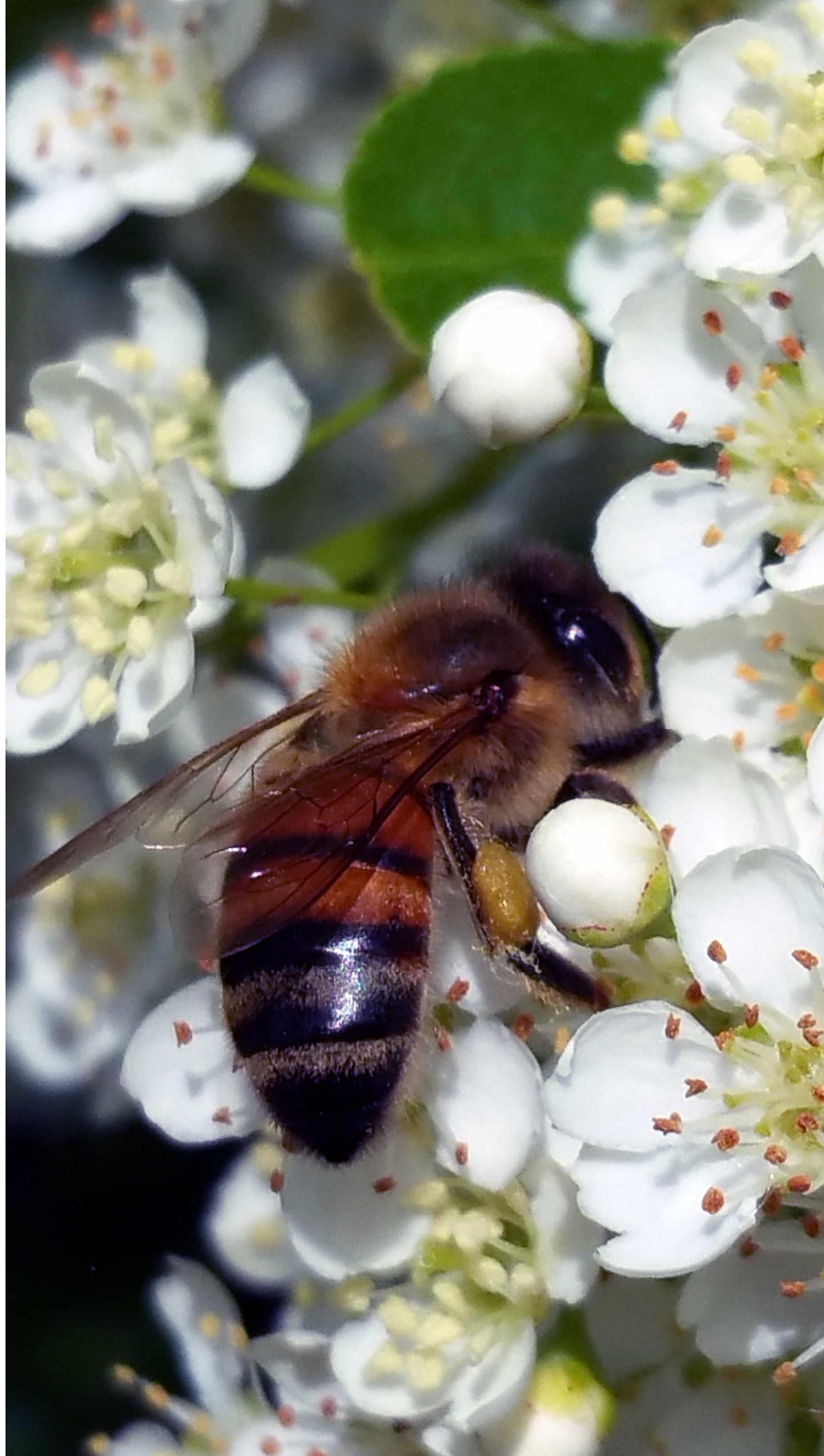
Pour tout renseignement : Franck et Cécile ? / conseiller mairie ? / autre ?

Fiche à retourner en mairie **pour le 1er Juin 2019.**

...

[illegible]

Date de retrait du ou des pièges :



*Pour la biodiversité,
les abeilles et les
hommes ò*



merci de votre attention !